

ユーアイクラブ会員の皆様へ

知っておきたい!

# 介護のリアル

母の介護編



親を介護する自分、想像できますか…?



詳しくは次のページで



東京海上日動



母さん



病院の先生から  
意見書もらって  
市役所に介護申請  
してきたよ

要介護3に  
認定されたから、  
公的介護保険給付が  
もらえるけど...



あんなに  
綺麗好き  
だったのに...

認知症の  
影響かな...

ええ...  
介護が  
必要な...?

母：敏江



東京のうちで  
一緒に住むのは  
どう?

住み慣れた  
家を離れる  
なんて嫌だよ!



調べたところ、  
地域包括支援センターで  
介護の相談ができる  
分かった

特別養護老人ホーム  
(公的な介護保険施設)は  
待機者が多くて  
すぐには入居  
できない状況です

仕方ない、  
遠距離介護を  
するしかないか...



そして  
ケアマネジャー選びへ

介護計画を立てる  
ケアマネジャーは  
信頼できる  
人物を選ぶ  
ことが重要です

# 福祉課

そんなこと  
言われても...  
どういう基準で  
選んだら  
いいんですか?

どうにか  
ケアマネジャーを  
決めたものの...



ケアマネジャー

妻：裕子

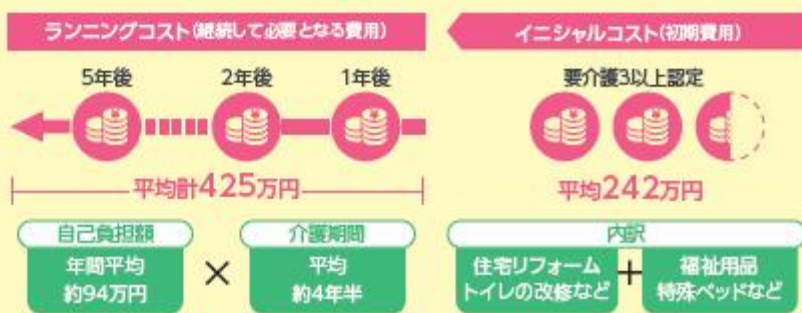
公的介護保険の  
範囲内で  
収める場合、  
平日夜の  
訪問介護が  
できません  
追加する場合は  
さらに  
月々8万円が  
必要です

そんなに  
かかるの?

## 介護費用は 一体いくらかかる?

制度改定に伴い、公的介護保険の  
自己負担割合は年々増加してい  
ます。  
自己負担額と平均介護期間で介  
護費用総額を試算すると、実に多  
くの資金が必要であることが分  
かります。

介護費用相場



【参考】  
介護費用相場 厚生労働省「介護給付の現状と課題」(2014年)

そして、東京・新潟間の  
遠距離介護生活がスタート  
しました

平日は  
ヘルパーさんに  
来てもらい

平日



週末



週末は自身が  
介護する日々に

## ■自己負担額(例)

月々約11万円

①公的介護

保険内サービス

月々2万6千円

②追加サービス

訪問介護(平日夜間)

月々8万円

うう…、  
思ったより  
ハードだぞ…



なあ、  
お前も介護  
手伝って  
くれよ…

洋平の受験が  
控えているし…

1トビ  
限界が…



相談には乗るけど  
手伝えないわ!

母の認知症も  
進行し…

母さん!  
洗濯物を  
ゴミ箱に入れちゃ  
ダメだって何回も  
言ってるだろ!

私は悪く  
ないよ…

2025年には  
高齢者の5人に1人が  
「認知症」となる見通しです  
平成27年度 厚生労働省調べ

認知症の母に  
怒鳴るなんて…

体力的にも、精神的にも  
想像以上の大変さだ…

妻も理解してくれないし  
一体どうしたらいいのだろう

そして…



公的介護保険で  
できること・できないこと

公的介護保険の対象外となる  
サービスを利用する場合、全て自  
己負担となります。事業者ごとに  
費用も異なる為、事業者選びが重  
要です。

〔対象外サービス例〕

●本人以外も使用する場所の掃除  
●留守中の見守り等

「公的介護保険」  
対象内・外サービス例

対象内 医療・デイサービス  
訪問介護・福祉用品

対象外 宅配・配食・家事代行  
見守り・住替

## 「仕事」と「介護」の両立

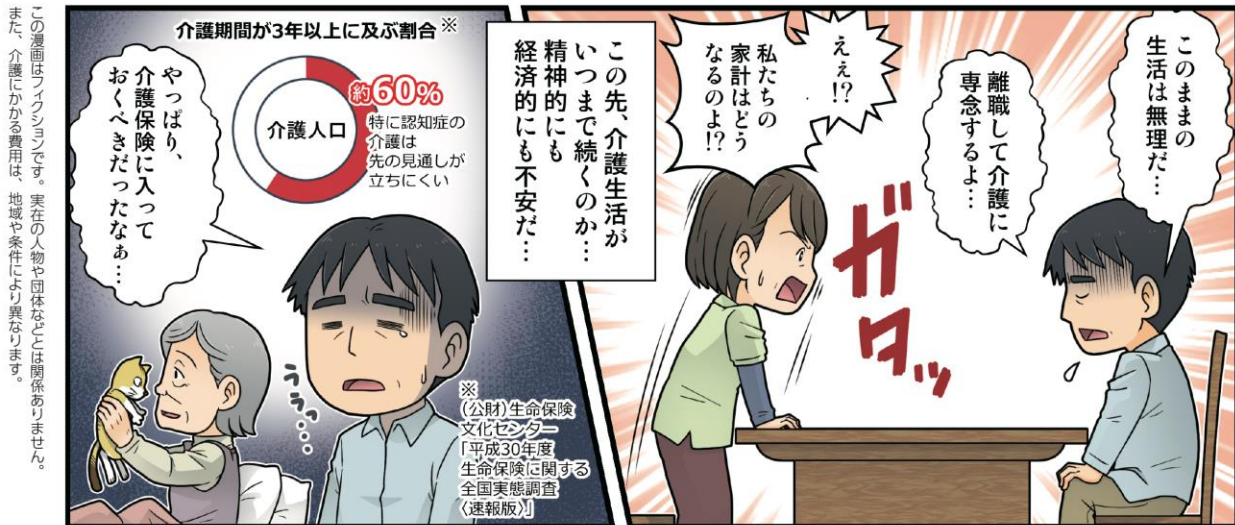
介護離職者は、年間10万人以上。  
自身の心身バランスを崩したり、  
介護に専念したい等、理由は様々。  
しかし、離職後に再度転職しても  
年収が大幅ダウンするなど、大き  
なリスクがあります。

平均年収比較(男性)  
介護離職前と転職直後

転職前  
557  
万円

転職直後  
342  
万円

(公的)ダイヤ調査研究会  
「仕事と介護の両立の介護離職に  
関する調査(平成27年)」



この漫画はフィクションです。実際の人物や団体などは関係ありません。また、介護にかかる費用は、地域や条件により異なります。



新発売!!

「もしも」の備えが必要だと思ったあなたへ

## 団体総合生活保険

認知症アシスト付き 年金払介護補償

**1** 長期間の手厚い補償を  
リーズナブルな保険料でご提供

**POINT 1** 最大 **900** 万円の保険金をお支払い  
長期に亘る介護生活をしっかりとサポートします

**POINT 2** 高齢期からでも加入しやすい保険料水準を実現  
本当に必要な時に保険金をお届けします

**+** **2** 認知症を支える  
充実サービス

無料でお使いいただける  
様々なサービスをご用意します

- ・脳を鍛えるトレーニング
- ・認知症介護電話相談
- ・検索支援サービス
- ・「認知症の人と家族の会」の紹介

\*サービスの内容は変更・中止となる場合があります。

### 保険金の支払イメージ

要介護3以上に認定されたとき以降は保険料は頂きません!



### 月額保険料

てん補期間：10年、保険金額：90万円、  
団体割引：25% 損害率割引：35%の場合

年齢	男性	女性
55-59 歳	160 円	150 円
60-64 歳	350 円	320 円
65-69 歳	870 円	1,070 円
70-74 歳	1,640 円	2,440 円

詳しくは専用チラシや「団体総合生活保険のご案内」を御覧ください。

このチラシは団体総合生活保険(年金払介護補償)の概要について紹介したものです。  
ご加入にあたっては、必ず「重要事項説明書」をよくお読みください。ご不明な点等がある場合には、代理店までご連絡ください。

お問い合わせ・代理店  
株式会社UCS

住所：〒492-8686 愛知県稲沢市天池五反田町1番地  
TEL：0587-24-8241

引受保険会社  
東京海上日動火災保険株式会社  
担当：名古屋営業第二部営業第三課

住所：〒460-8541 愛知県名古屋市中区丸の内2-20-19  
TEL：052-201-2036